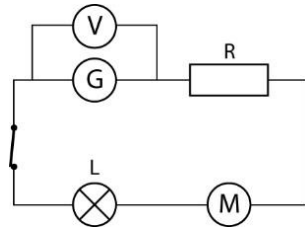


11 1. Schéma normalisé :



2. Aux bornes du générateur G, la tension vérifie la loi d'additivité, donc :

$$U_G = U_L + U_M + U_R$$

$$U_M = U_G - U_L - U_R$$

$$U_M = 12,1 - 4,6 - 3,2$$

$$U_M = 4,3 \text{ V}$$