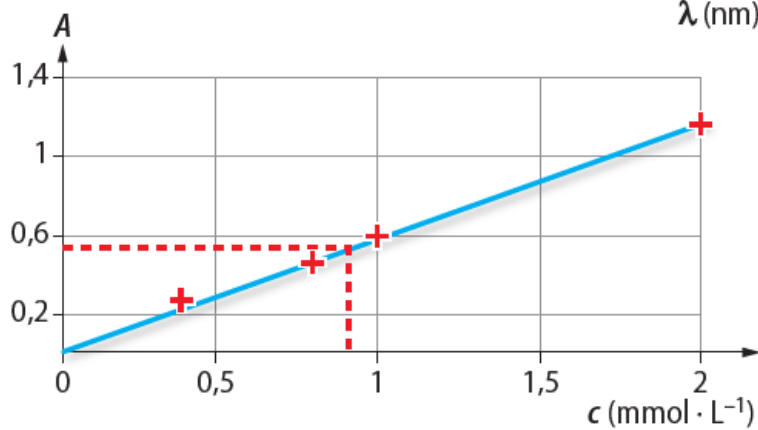
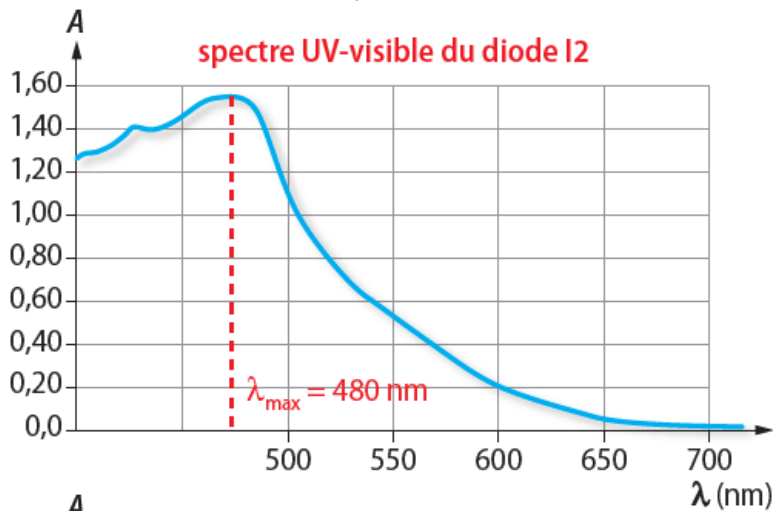


Chapitre 1

30 Dosage d'une solution antiseptique de teinture d'iode

1. Il faut se placer à la longueur d'onde du maximum d'absorption pour optimiser la précision des mesures. Ici on trouve $\lambda_{\max} = 480 \text{ nm}$.



2. La courbe d'étalonnage nous donne la concentration de la solution diluée :

$$c_{\text{diluée}} = 0,90 \text{ mmol} \cdot \text{L}^{-1}$$

La solution officinale est 200 fois plus concentrée $c_{\text{officinale}} = 180 \text{ mmol} \cdot \text{L}^{-1}$.

$$n = C \cdot V = 0,180 \times 0,100 = 0,018 \text{ mol.}$$