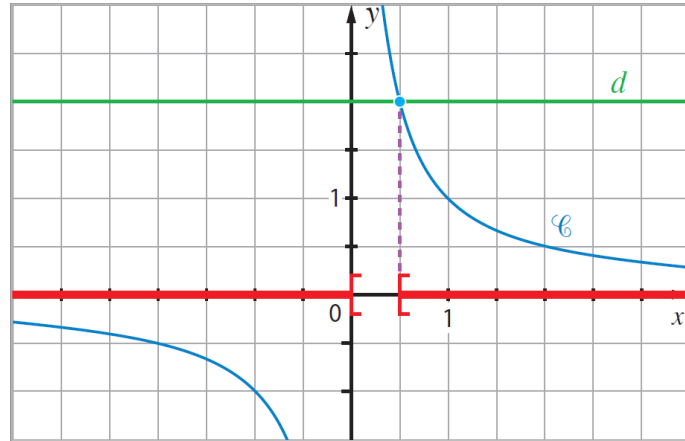


4 On trace la courbe  $C$  de la fonction inverse et la droite  $d$  d'équation  $y = 2$ .

Les solutions de l'inéquation  $\frac{1}{x} \leq 2$  sont les abscisses des points de  $C$  qui sont « au-dessous » la droite  $d$  ou sur cette droite.



Ainsi, l'ensemble solution de l'inéquation  $\frac{1}{x} \leq 2$  est  $] -\infty ; 0 [ \cup [ 0,5 ; +\infty [$ .

La seule bonne réponse est la réponse **D**.