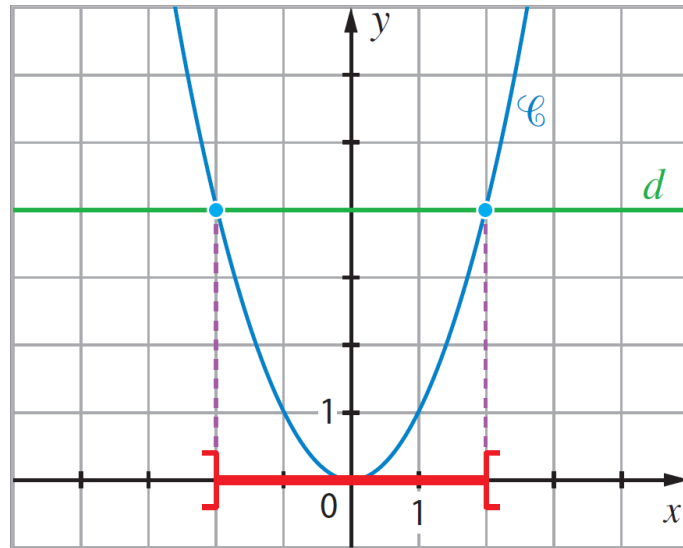


3 On trace la courbe C de la fonction carré et la droite d d'équation $y = 4$.
Les solutions de l'inéquation $x^2 < 4$ sont les abscisses des points de C qui sont « au-dessous » la droite d .



Ainsi, l'ensemble solution de l'inéquation $x^2 < 4$ est l'intervalle $]-2 ; 2[$.
La seule bonne réponse est la réponse **B**.