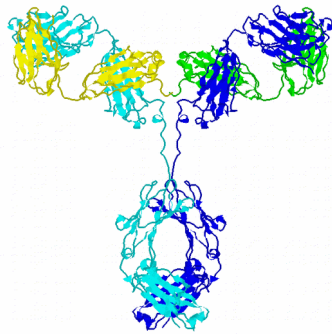


## Doc. 1 p. 374 : Un premier modèle d'anticorps ou immunoglobuline

Les protocoles ci-dessous permettent d'obtenir l'image du modèle moléculaire présenté par le **document 1 page 374**. Ces protocoles sont proposés pour une utilisation du logiciel MolUSc ou du logiciel RasTop.

### L'organisation d'une immunoglobuline



Fichier à utiliser (proposé en téléchargement) : anticorps\_total.pdb




#### ▪ Avec MolUSc en mode visualisation simple

Charger le modèle.

1. Sélectionner / Tout
2. Afficher / Dessin
3. Colorer / Chaînes

#### ▪ Avec RasTop

Charger le fichier.

1. Cliquer sur le bouton « Tout sélectionner » 
2. Cliquer sur le bouton « Cacher tout » 
3. Dans le menu « Rubans », choisir « Caricatures »
4. Cliquer sur le bouton  pour afficher les « rubans »
5. Dans le menu « Atomes », choisir « Colorer par... » puis « Chaînes »